

LEGENDA MÍSTNOSTÍ

OZN	MÍSTNOST	m²	NAŠLAPNÁ VRSTVA	POZNÁMKA	S.V.M. (mm)
A0101	ROZVODNA 22 kV	104,31	ZDVOJENÁ PODLAHA		3350
A0102	HDO I a II	30,85	BETONOVÁ STĚRKA	PROTISKLUZOVÝ NATĚR	3350
A0103	KOBKA VYHŘÍVÁNÍ	8,70	ZDVOJENÁ PODLAHA		3350
A0104	KABEL. PROSTOR	15,44	ZDVOJENÁ PODLAHA		3350
A0105	T 21	9,35	BETONOVÁ STĚRKA	PROTISKLUZOVÝ NATĚR	3350
A0106	T 22	7,52	BETONOVÁ STĚRKA	PROTISKLUZOVÝ NATĚR	3350
A0107	AJB	7,52	ZDVOJENÁ PODLAHA		3350
A0108	CHODBA	14,30	VINYLOVÉ PÁSY		3350
A0109	SKLAD	34,56	VINYLOVÉ PÁSY		3350
A0110	SCHODIŠTĚ	10,66	VINYLOVÉ PÁSY		3350

NOVÉ ROZVODY:

- Nové zásuvkové rozvody 230V, 50Hz – CYKY–J 3x2,5
- Nové zásuvkové rozvody 400V, 50Hz – CYKY–J 5x6

NOVÉ OVLÁDACÍ PRVKY:

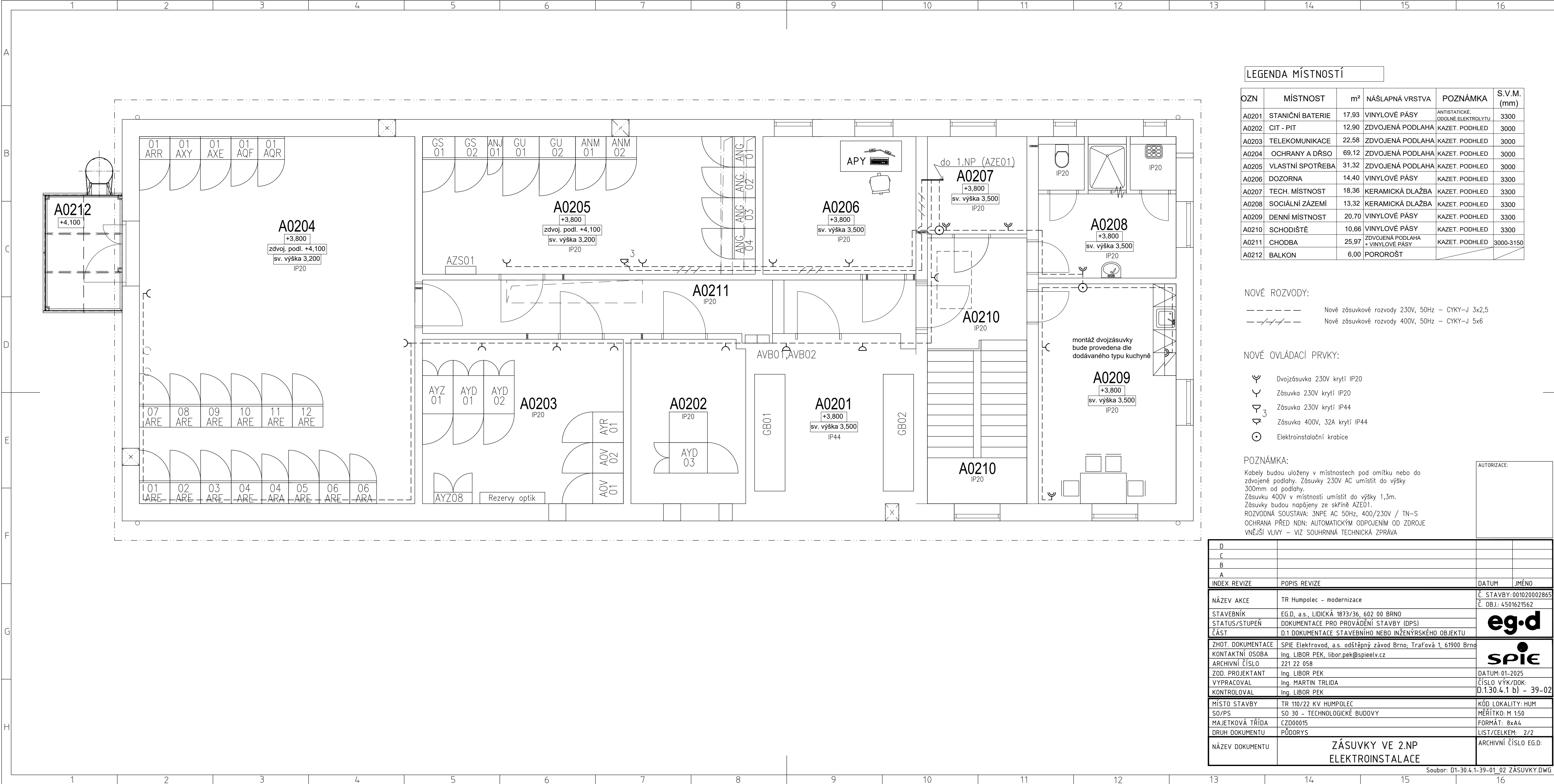
- Zásuvka 230V krytí IP44
- Zásuvka 230V krytí IP20
- Dvojjzásuvka 230V krytí IP20
- Zásuvka 400V, 32A krytí IP44
- Elektroinstalační krabice

POZNÁMKA:

Kabely budou uloženy pod omítku nebo ve zdvojené podlaže.
Zásuvky 230V AC umístit do výšky 300mm od podlahy.
Zásuvky 400V v místnosti umístit do výšky 1,3m.
Zásuvky budou napájeny ze skříně AZE01.
ROZVODNÁ SOUSTAVA: 3NPE AC 50Hz, 400/230V / TN–S
OCHRANA PŘED NDN: AUTOMATICKÝM ODPOJENÍM OD ZDROJE
VNĚJŠÍ VLIVY – VIZ SOUHRNNÁ TECHNICKÁ ZPRÁVA

AUTORIZACE:

D			
C			
B			
A			
INDEX REVIZE	POPIS REVIZE	DATUM	JMÉNO
NÁZEV AKCE	TR Humpolec – modernizace	Č. STAVBY: 001020002865	eg·d
STAVEBNÍK	EG.D, a.s., LIDICKÁ 1873/36, 602 00 BRNO	Č. OBJ.: 4501621562	
STATUS/STUPEŇ	DOKUMENTACE PRO PROVÁDĚNÍ STAVBY (DPS)		SPIE
ČÁST	D.1 DOKUMENTACE STAVEBNÍHO NEBO INŽENÝRSKÉHO OBJEKTU		
ZHOT. DOKUMENTACE	SPIE Elektrovod, a.s. odštěpný závod Brno; Traťová 1, 61900 Brno		
KONTAKTNÍ OSOBA	Ing. LIBOR PEK, libor.pek@spieelv.cz		
ARCHIVNÍ ČÍSLO	221 22 058	DATUM: 01-2025	D.130.4.1 b) – 39-01
ZOD. PROJEKTANT	Ing. LIBOR PEK		
VYPRACOVAL	Ing. MARTIN TRLIDA	ČÍSLO VÝK/DOK:	
KONTROLOVAL	Ing. LIBOR PEK	LIST/CELKEM: 1/2	
MÍSTO STAVBY	TR 110/22 KV HUMPOLEC	KÓD LOKALITY: HUM	ARCHIVNÍ ČÍSLO EG.D:
SO/PS	SO 30 – TECHNOLOGICKÉ BUDOVY	MĚŘÍTKO: M 1:50	
MAJETKOVÁ TŘÍDA	CZD00015	FORMÁT: 8xA4	
DRUH DOKUMENTU	PŮDORYS		
NÁZEV DOKUMENTU	ZÁSUVKY V 1.NP ELEKTROINSTALACE		



LEGENDA MÍSTNOSTÍ

OZN	MÍSTNOST	m²	NÁSLAPNÁ VRSTVA	POZNÁMKA	S.V.M. (mm)
A0201	STANIČNÍ BATERIE	17,93	VINYLOVÉ PÁSY	ANTISTATICKE, ODOLNÉ ELEKTROLYTU	3300
A0202	CIT - PIT	12,90	ZDVOJENÁ PODLAHA	KAZET. PODHLED	3000
A0203	TELEKOMUNIKACE	22,58	ZDVOJENÁ PODLAHA	KAZET. PODHLED	3000
A0204	OCHRANY A DŘSO	69,12	ZDVOJENÁ PODLAHA	KAZET. PODHLED	3000
A0205	VLASTNÍ SPOTŘEBA	31,32	ZDVOJENÁ PODLAHA	KAZET. PODHLED	3000
A0206	DOZORNA	14,40	VINYLOVÉ PÁSY	KAZET. PODHLED	3300
A0207	TECH. MÍSTNOST	18,36	KERAMICKÁ DLAŽBA	KAZET. PODHLED	3300
A0208	SOCIÁLNÍ ZÁZEMÍ	13,32	KERAMICKÁ DLAŽBA	KAZET. PODHLED	3300
A0209	DENNÍ MÍSTNOST	20,70	VINYLOVÉ PÁSY	KAZET. PODHLED	3300
A0210	SCHODIŠTĚ	10,66	VINYLOVÉ PÁSY	KAZET. PODHLED	3300
A0211	CHODBA	25,97	ZDVOJENÁ PODLAHA + VINYLOVÉ PÁSY	KAZET. PODHLED	3000-3150
A0212	BALKON	6,00	POROROŠT		

NOVÉ ROZVODY:

- Nové zásuvkové rozvody 230V, 50Hz – CYKY–J 3x2,5
- Nové zásuvkové rozvody 400V, 50Hz – CYKY–J 5x6

NOVÉ OVLÁDACÍ PRVKY:

- Dvojzásuvka 230V krytí IP20
- Zásuvka 230V krytí IP20
- Zásuvka 230V krytí IP44
- Zásuvka 400V, 32A krytí IP44
- Elektroinstalační krabice

POZNÁMKA:

Kabely budou uloženy v místnostech pod omítkou nebo do zdvojené podlahy. Zásuvky 230V AC umístit do výšky 300mm od podlahy. Zásuvku 400V v místnosti umístit do výšky 1,3m. Zásuvky budou napájeny ze skříně AZE01. ROZVODNÁ SOUSTAVA: 3NPE AC 50Hz, 400/230V / TN–S OCHRANA PŘED NDN: AUTOMATICKÝM ODPOJENÍM OD ZDROJE VNĚJŠÍ VLIVY – VIZ SOUHRNNÁ TECHNICKÁ ZPRÁVA

AUTORIZACE:

D			
C			
B			
A			
INDEX REVIZE	POPIS REVIZE	DATUM	JMÉNO
NÁZEV AKCE	TR Humpolec – modernizace	Č. STAVBY: 001020002865	
STAVEBNÍK	EG.D, a.s., LIDICKÁ 1873/36, 602 00 BRNO	Č. OBJ.: 4501621562	
STATUS/STUPEŇ	DOKUMENTACE PRO PROVÁDĚNÍ STAVBY (DPS)	eg·d	
ČÁST	D.1 DOKUMENTACE STAVEBNÍHO NEBO INŽENÝRSKÉHO OBJEKTU		
ZHOT. DOKUMENTACE	SPIE Elektrovod, a.s. odštěpný závod Brno; Traťová 1, 61900 Brno	spie	
KONTAKTNÍ OSOBA	Ing. LIBOR PEK, libor.pek@spieelv.cz		
ARCHIVNÍ ČÍSLO	221 22 058		
ZOD. PROJEKTANT	Ing. LIBOR PEK		
VYPRACOVAL	Ing. MARTIN TRLIDA	DATUM: 01-2025	
KONTROLOVAL	Ing. LIBOR PEK	ČÍSLO VÝK/DOK: D.130.4.1 b) – 39-02	
MÍSTO STAVBY	TR 110/22 KV HUMPOLEC	KÓD LOKALITY: HUM	
SO/PS	SO 30 – TECHNOLOGICKÉ BUDOVY	MĚŘÍTKO: M 1:50	
MAJETKOVÁ TŘÍDA	CZD00015	FORMÁT: 8xA4	
DRUH DOKUMENTU	PŮDORYS	LIST/CELKEM: 2/2	
NÁZEV DOKUMENTU	ZÁSUVKY VE 2.NP ELEKTROINSTALACE	ARCHIVNÍ ČÍSLO EG.D:	